



Tournoi international

Challenge Hervé Ferreira



2025

Samedi
7 juin
2025

Catégories de U6 à U12

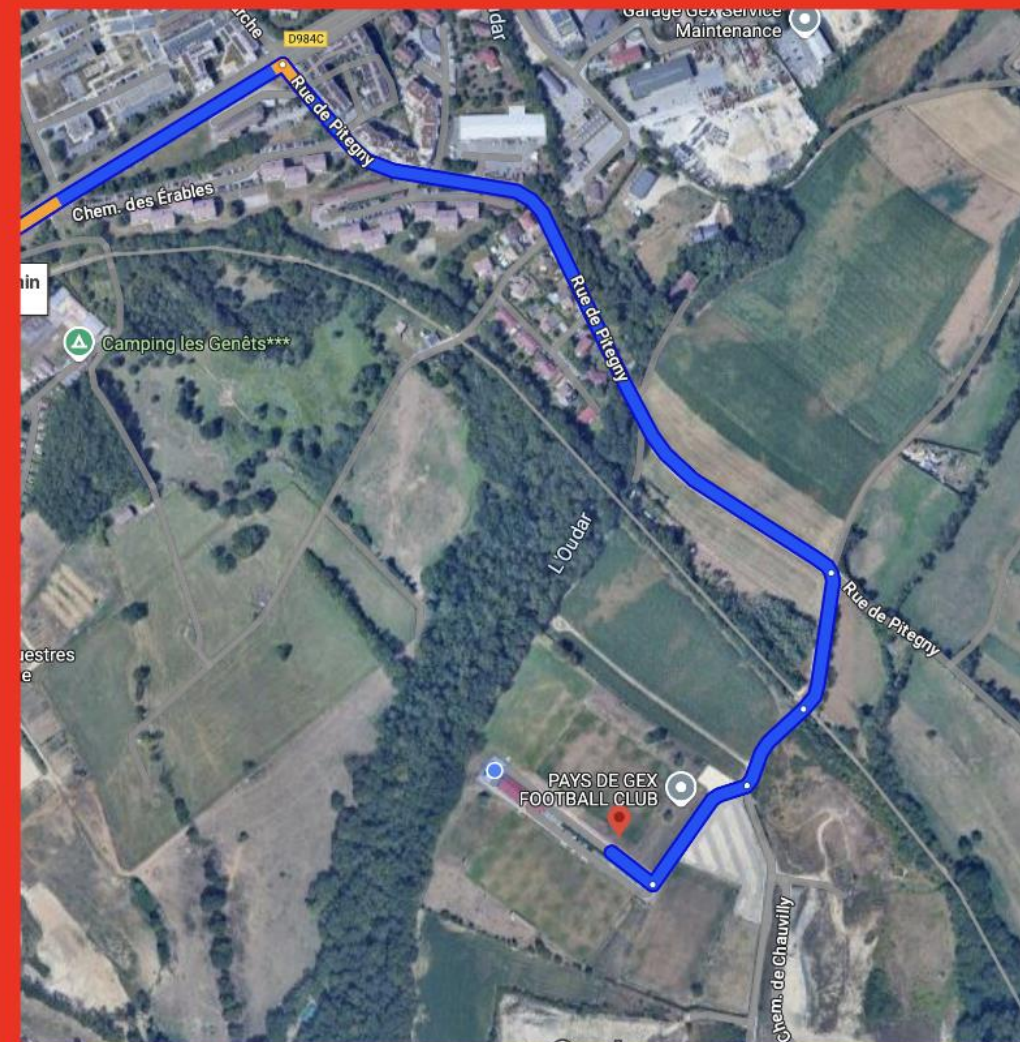
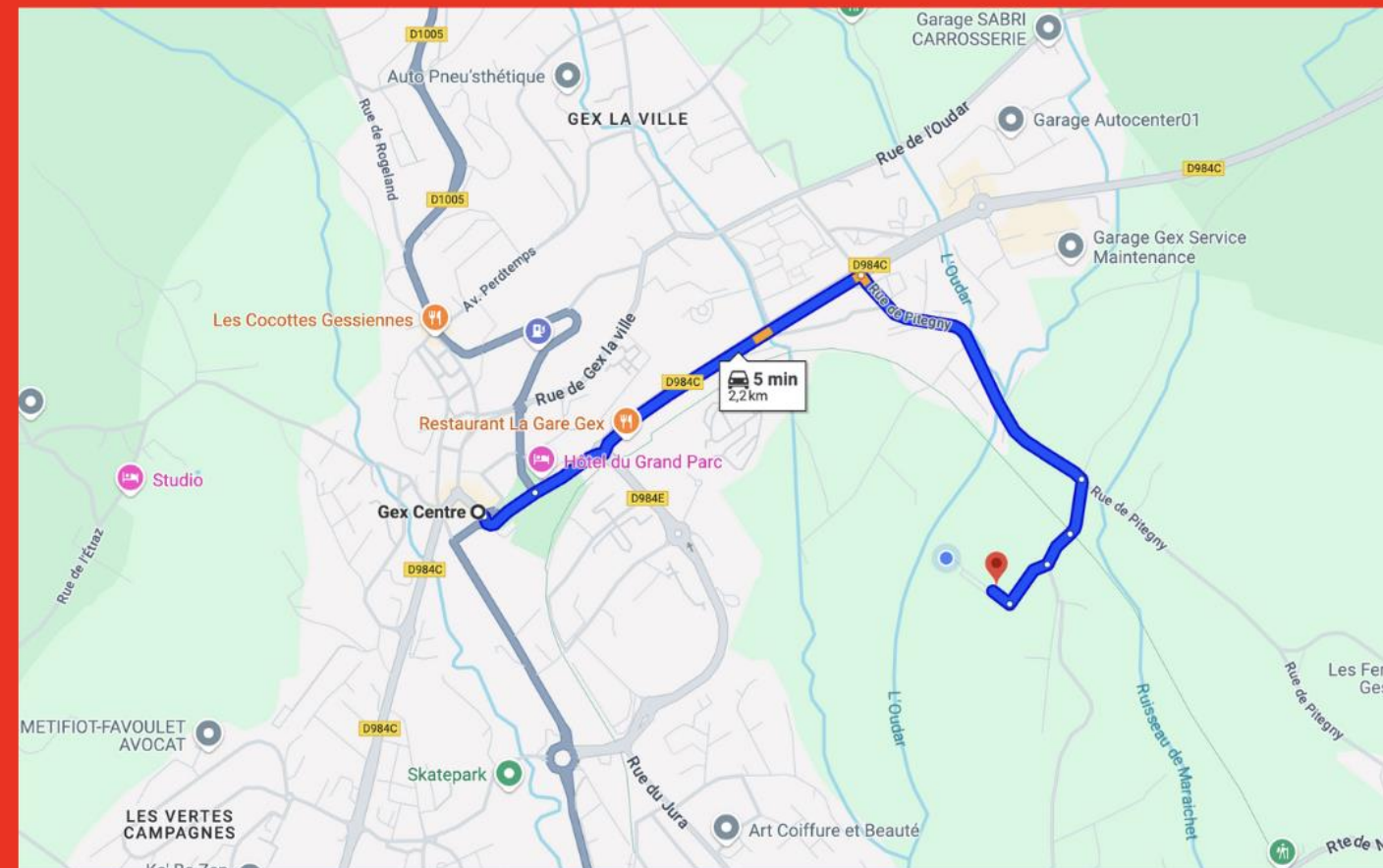


Stade de Chauvilly - 01170 Gex



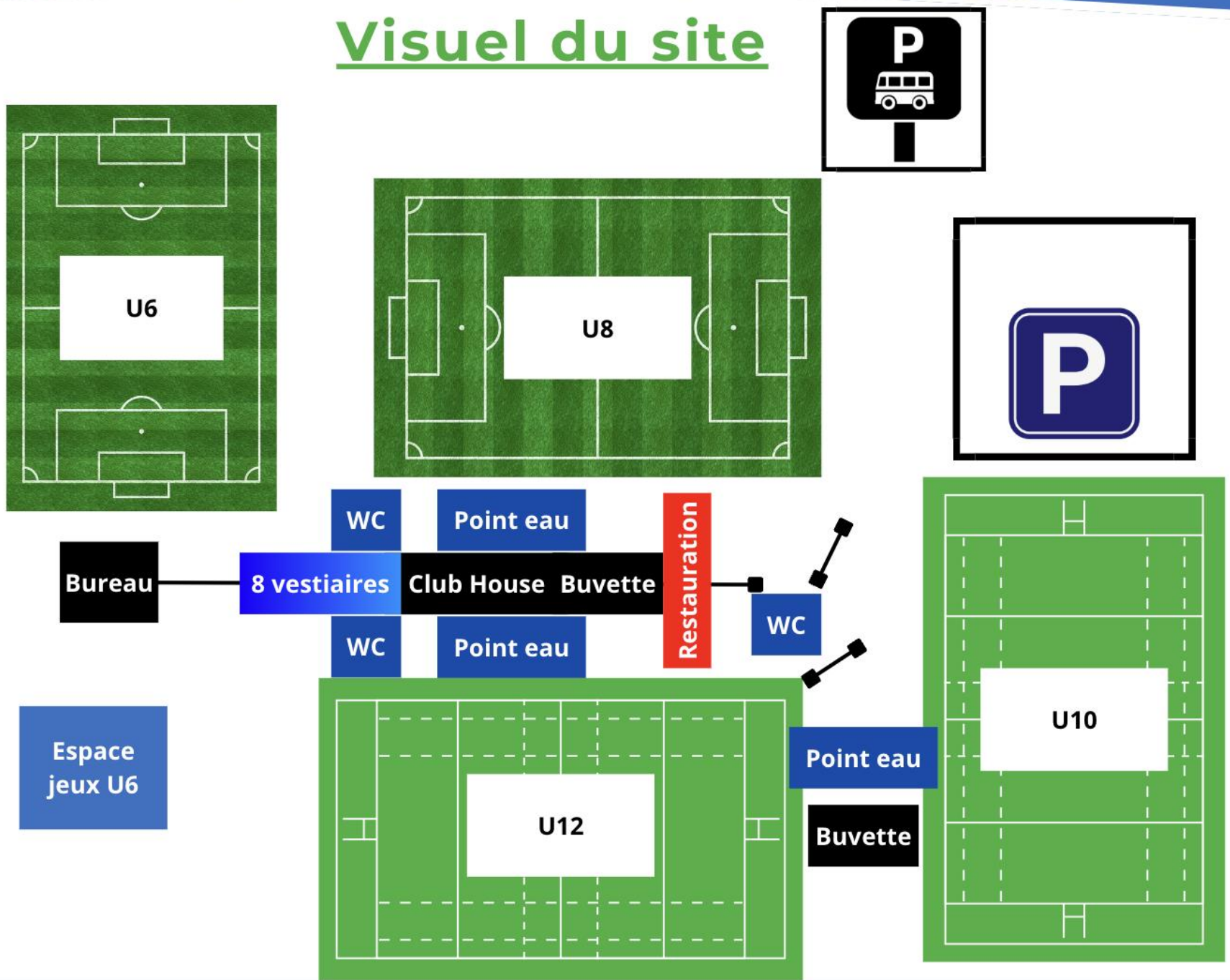
**Ce tournoi est un évènement en hommage à notre ami Hervé Ferreira dicit LE SCUD.
Le SCUD figure emblématique du club de US Pays de Gex connu pour son engagement, sa
passion et sa convivialité.
La première édition de ce tournoi aura lieu le samedi 7 juin 2025 au stade Chauvilly à Gex**

Accès au site





Visuel du site



Inscription et informations pratiques

Pour s'inscrire : secretariat@uspg-rugby.com

Pour toute question ou information complémentaire,



+33 6 72 84 64 68

Le bulletin d'inscription doit être accompagné du règlement par chèque et retourné à l'adresse du club (US pays de gex BP 422, 01170 Gex).

Le montant de l'inscription est de **40 euros** par équipe engagée.

Il sera remboursé à l'accueil le jour du tournoi en fonction du nombre d'équipe présentes.

Pour réserver son plateau repas (par personne) **10€** : secretariat@uspg-rugby.com



Arbitrage et encadrement

- Les règles du jeu seront celles de la FFR
- L'arbitrage sur les catégories M8, M10 et M12 sera confié en majorité à des jeunes arbitres du club M14, M16 et M19.
- En M6 par les éducateurs.

je suis un éducateur responsable - j'apporte ma chasuble



Attitudes rugby.



**NOUS ATTENDONS DE LA PART DE TOUS LA MEILLEURE
ATTITUDE, IL EN VA DE L'IMAGE DE NOTRE SPORT**

**RESPECTER L'ARBITRE, ACTEUR INDISPENSABLE DU JEU, Soyez supporters de nos jeunes
arbitres**

**RESPECTER LES BENEVOLES DE TOUS LES CLUBS
FAITES RESPECTEZ LES LIEUX ET L'ENVIRONNEMENT
SOYONS TOUS ACTEURS DE LA REUSSITE DU TOURNOI**

RESPECT

RESPECT



Déroulement de la journée - horaires

9H - Réception des équipes

10H - Début du tournoi

12H-13H30 - PAUSE DE MIDI - Collation éducateurs

13H30 - Reprise

16H - Fin du tournoi

16H30 - Remise des récompenses

17 H - Réception éducateurs



Organisation du tournoi

U6

U8 - U10 - U12

Matin - Poules de Brassages
Non compris dans le classement général

Matin - Poules de Brassages
(niv.A et niv.B)

Après-Midi - Animation jeux
Sous la responsabilité des éducateurs

Après-Midi - Poules de classements

Les poules seront définies en fonction du nombre d'équipes inscrites et seront ajustées en conséquence.



Mode de classement

Matin : Phase de brassage avec attribution des points suivants :
Victoire - **3** points, Match nul - **2** points, Défaite - **1** point.

Après-midi : Phase de classement avec attribution des points suivants : Victoire - **3** points, Match nul - **2** points, Défaite - **1** point.

- Le premier de chaque catégorie montera sur le podium pour recevoir une récompense
- Les 3 premiers du classement général monteront sur le podium pour recevoir une récompense.
- Le vainqueur du classement général niveau A recevra le challenge Hervé Ferreira pour une année



Infos pratiques

Un poste de secours centralisé avec des équipes de secouristes réparties sur chaque terrain



Un espace restauration et des buvettes avec stand de confiseries, gâteaux, boissons, etc



Mode de paiement accepté sur place - Espèce et CB



SAMU  15

POLICE  17

POMPIER  18



FORMULAIRE D'INSCRIPTION – TOURNOI HERVÉ FERREIRA 2025 (À retourner avant le 30 avril 2025)

Informations du Club

- Nom du club : _____
- Adresse du club : _____
- Code postal : _____ Ville : _____
- Nom du responsable : _____
- Téléphone du responsable : _____
- Email du responsable : _____

Catégories engagées (cocher les catégories concernées)

U6 U8 U10 U12

Nombre d'équipes inscrites par catégorie (2 équipes maximum)

- U6 : ____ équipe(s) limité à 10 joueurs par équipe
- U8 : ____ équipe(s) limité à 10 joueurs par équipe Niveau A Niveau B
- U10 : ____ équipe(s) limité à 13 joueurs par équipe Niveau A Niveau B
- U12 : ____ équipe(s) limité à 16 joueurs par équipe Niveau A Niveau B

Engagement et acceptation du règlement

Le club _____ certifie que les informations fournies sont exactes et s'engage à respecter le règlement du tournoi Hervé Ferreira.


Nom et signature du responsable : _____

Cachet du club :

Pièces à joindre le jour du tournoi :

- Feuille de présence standard

(nb : pour les équipes étrangères, contacter le club)

- Règlement des frais d'inscription (par chèque) 

Contact et envoi du dossier : secretariat@uspg-rugby.com

 **Téléphone : +33 6 72 84 64 68**